



JOY | NOTRE VISION

Together...I can!





SUIVEZ NOUS ;)

- 01 CE QUE NOUS VOULONS FAIRE
- 02 L'EXTRAORDINAIRE QUE NOUS CRÉONS
- 03 TOUTES CES CHOSES DONT NOUS DISPOSONS
- 04 COMMENT VOUS POUVEZ EN PROFITER
- 05 UN PETIT MOT POUR DÉMARRER

TOGETHER I CAN !

L'offre inclut de façon directe et indirecte les jeunes de 06 à 29 ans.

CE QUE NOUS VOULONS FAIRE

JOY met en place à terme les éléments d'appui aux programmes ciblant

30.000 jeunes / an



Infrastructure

Installer des centres de développement, d'apprentissage et d'expression technologique.



ACTION

Programme

Élaborer une offre annuelle en "mode réseau" avec des concepts et des programmes adaptés.



Interface

Mettre en place les outils nécessaires de communication selon des modes interactifs acceptés par les utilisateurs.



INSTALLER LES **CENTRES** AVEC TOUTES LES COMPOSANTES DE L'OFFRE

2- L'EXTRAORDINAIRE QUE NOUS CRÉONS

Grandir et se réaliser

Mettre en avant la dimension de développement des aptitudes et des capacités liée au besoin de technologies fortement présent chez le jeune.

COACHING

Accompagner les jeunes tout au long de leur évolution pour assurer leur développement et les meilleures conditions de leur épanouissement.

APPRENTISSAGE

Développer les compétences des jeunes à travers des ateliers thématiques qui leur permettront de renforcer leur confiance en soi.

Trois axes d'action

TECHNOLOGIES

Permettre aux jeunes de consommer et de produire de la technologie à travers l'utilisation d'équipements mis à leur disposition. Nous mettons en place un réseau d'apprentissage technologique et de production.

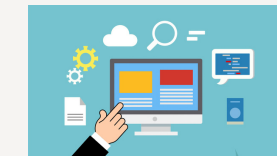
↓
ACTION

↓ ↓ ↓ ↓ ↓
APPRENDRE ET PRODUIRE LA TECHNOLOGIE

3- TOUTES CES CHOSES DONT NOUS DISPOSONS

Un concept intégré

Créer un point focal standard pour l'accès des jeunes à l'offre qui prendra des formes variées et innovantes et le structurer en « espaces de vie et de loisir ».



Centres JOY

Utiliser et adapter des centres fournis dans un cadre de partenariat par les communes, l'INDH (...) afin de mettre en place le réseau national JOY.

Méthode epanwe

Élaborer les programmes et actions envers les jeunes en utilisant la méthode d'épanouissement de notre principal partenaire **epanwe**.

Plateforme digitale

Réaliser un partenariat avec **www.epanwe.com** pour installer un espace technologique dédié aux jeunes membres des centres JOY.



ACTION



OFFRIR UN **CONCEPT AVEC DU SENS** POUR LES JEUNES

NOS CENTRES

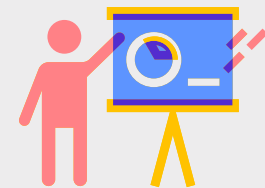
Espaces JOY

Mettre en place des espaces d'action et d'expression pour jeunes au sein de centres adaptés.



Espaces de développement personnel

- Studio de musique
- Arts
- Langues
- Sport
- Soft skills



Espaces de soutien et d'orientation

- Écoute
- Information
- Soutien scolaire
- Prévention santé
- Emploi et stages



Espaces de formation et entrepreneuriat

- Salles de formation
- Technologies
- Co-working
- Création entreprise et financement



Espaces de loisirs et tourisme

- Aires de jeux
- Séjour
- Événementiel
- Animation artistiques et diverses



Espaces communs et utiles

- Détente
- Cafétéria
- Restauration
- Foyer
- Jeux



ACTION



METTRE EN PLACE LE **RÉSEAU NATIONAL** DES ESPACES JOY POUR JEUNES

ESPACES JOY

Centre essaada

Notre premier centre est installé à Dar Bouazza dans la province de Nouacer.



4- COMMENT VOUS POUVEZ EN PROFITER

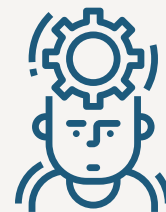
Financer l'humain

Nos formules de sponsoring permettent à nos partenaires de devenir des acteurs de développement.



Parrainer un centre

Vous pouvez prendre en charge les besoins d'un centre de jeunes en entier (ou en partie) et adapter ses interfaces et ses espaces à votre image.



Parrainer un parcours

Vous pouvez choisir de prendre en charge un parcours d'épanouissement qui correspond aux valeurs portées par votre institution.



Parrainer un jeune

Vous pouvez opter pour le parrainage d'un (ou plusieurs) jeune (s) et de financer son développement sur une période déterminée.



ACTION



PARTICIPER AU DÉVELOPPEMENT DES JEUNES





Together... I can !